

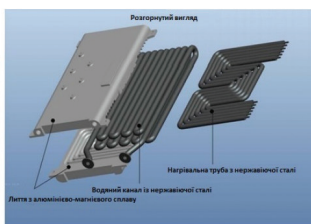
## Серія HERCULES

- двоконтурний електричний котел
- використовується тільки в закритих системах опалення та нагрівання води
- кількість теплообмінників - 2 шт.
- режими опалення, гарячого водопостачання та "тепла підлога"
- запатентована унікальна технологія нагрівального елемента
- технологія «сухого» нагріву - забезпечує відсутність накипу;
- вбудований циркуляційний насос
- розширювальний бак на 5 л
- віддалене керування через Wi-Fi, модуль Wi-Fi входить в комплект
- 1 рік гарантії на виріб
- 2 роки гарантії на теплообмінники

## Серія VOLT

- одноконтурний електричний котел
- використовується тільки в закритих системах опалення та нагрівання води
- кількість теплообмінників - 1 шт.
- режими опалення, гарячого водопостачання (підключення бойлера непрямого нагріву) та "тепла підлога"
- запатентована унікальна технологія нагрівального елемента
- технологія «сухого» нагріву - забезпечує відсутність накипу;
- вбудований циркуляційний насос
- розширювальний бак на 5 л
- віддалене керування через Wi-Fi, модуль Wi-Fi входить в комплект
- 1 рік гарантії на виріб
- 2 роки гарантії на теплообмінники

## Теплообмінник електричних котлів WILLER™



**МОНОЛІТНИЙ ВИСОКО ЕФЕКТИВНИЙ ТЕПЛОБІМНІК:**  
Теплообмінник виготовлений за технологією лиття з алюмінієво-магнієвого сплаву (AL - MG):

- не стикається з теплоносієм;
- висока швидкість нагрівання;
- ефективність;
- надійність.

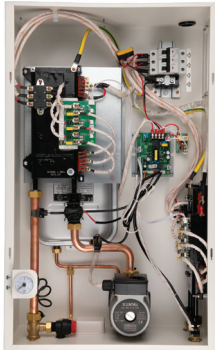
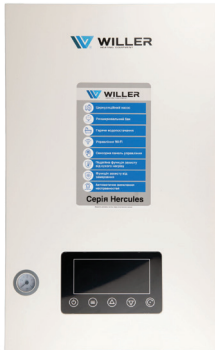
Для нотаток



**WILLER**  
HEATING EQUIPMENT



**КОТЛИ  
ЕЛЕКТРИЧНІ  
ДВОКОНТУРНІ  
ТА ОДНОКОНТУРНІ**



- Режими опалення, гарячого водопостачання та "тепла підлога"
- Запатентована унікальна технологія нагрівального елемента «сухого» нагріву - забезпечує відсутність накипу
- Плавне регулювання температури на панелі котла
- Плавне семісторне регулювання потужності з кроком 1%
- Управління за допомогою мобільного додатка
- Можливість погодозалежного керування (датчик зовнішньої температури купується окремо)
- Можливість каскадування
- Автоматичне включення після вимкнення електроенергії
- Автоматичне визначення несправностей
- Спрощене технічне обслуговування
- Функція захисту від сухого нагріву
- Блокування від дітей
- Низький рівень шуму під час роботи



### МОНОЛІТНИЙ ВИСОКО ЕФЕКТИВНИЙ ТЕПЛОБІМНІК

Модель електричного котла	DPT207 Hercules WF	DPT209 Hercules WF	DPT213 Hercules WF	DPT316 Hercules WF	DPT320 Hercules WF
Номинальна потужність (кВт)	7.5	9.5	13	16	20
Фаза	1 3	1 3	1 3	3	3
Напруга, В	230 400	230 400	230 400	400	400
Номинальний струм (А)	32.6 10.9	41.3 13.8	56.5 18.8	23.2	28.4
Переріз дроту, мм2	3*6 5*2.5	3*10 5*2.5	3*10 5*2.5	5*4	5*4
Розмір продукту, мм	740x433x256	740x433x256	740x433x256	740x433x256	740x433x256
Вага, нетто	23.85	23.25	23.25	25.95	26.02
Кількість контурів (Кількість нагрівальних елементів)	Два				
Призначення	Опалення, гаряче водопостачання				
Тип нагрівального елемента	ТЕН сухого нагріву (Монолітний високоефективний теплообмінник з алюмінієво-магнієвого сплаву (AL-MG))				
Наявність насосу	Є				
Наявність розширювального баку	Є				
Вбудований манометр	Є				
Діапазон робочої температури (опалення), °C	30 °C ~ 80 °C (у режимі опалення), 30 °C ~ 60 °C (у режимі підігріву підлоги)				
Максимальна температура теплоносія, °C	80 °C				
Діапазон налаштування різниці температур (гістерезиса), °C	5 °C ~ 30 °C				
Діапазон робочої температури (ГВП), °C	30 °C - 65 °C, налаштування за замовчуванням 55 °C				
Тип панелі керування	Електронний				
Управління за допомогою мобільного додатка (через Wi-Fi або мобільний інтернет)	Є (при встановленні Wi-Fi модуля)				
Термін гарантії на нагрівальний елемент	2 роки				
Термін гарантії на комплектуючі	1 рік				
Комплектність	Електричний котел, Wi-Fi модуль, керівництво з експлуатації, гарантійний талон, інсталяційний комплект				



- Режими опалення, гарячого водопостачання (опціонально) та "тепла підлога"
- Можливість підключення бойлера непрямого нагріву
- Запатентована унікальна технологія нагрівального елемента «сухого» нагріву - забезпечує відсутність накипу
- Плавне регулювання температури на панелі котла
- Плавне семісторне регулювання потужності з кроком 1%
- Управління за допомогою мобільного додатка
- Можливість погодозалежного керування (датчик зовнішньої температури купується окремо)
- Можливість каскадування
- Автоматичне включення після вимкнення електроенергії
- Автоматичне визначення несправностей
- Спрощене технічне обслуговування
- Функція захисту від сухого нагріву
- Блокування від дітей
- Низький рівень шуму під час роботи



### МОНОЛІТНИЙ ВИСОКО ЕФЕКТИВНИЙ ТЕПЛОБІМНІК

Модель електричного котла	DT205 Volt WF	DT207 Volt WF	DT209 Volt WF	DT213 Volt WF	DT316 Volt WF	DT320 Volt WF	DT326 Volt WF
Номинальна потужність (кВт)	5.5	7.5	9.5	13	16	20	26
Фаза	1 3	1 3	1 3	1 3	3	3	3
Напруга, В	230 400	230 400	230 400	230 400	400	400	400
Номинальний струм (А)	23.9 8.0	32.6 10.9	41.3 13.8	56.5 18.8	23.2	28.4	38.0
Переріз дроту, мм2	3*2.5 5*2.5	3*6 5*2.5	3*6 5*2.5	3*10 5*2.5	5*4	5*4	5*6
Розмір продукту, мм	665x358x218	665x358x218	665x358x218	665x358x218	665x358x218	665x358x218	665x358x218
Вага, нетто	17.02	17.58	18.1	18.15	18.85	18.82	19.82
Кількість контурів	Один						
Призначення	Опалення, Гаряче водопостачання (при встановленні плати управління ГВП та підключенні водонагрівача непрямого нагріву)						
Тип нагрівального елемента	ТЕН сухого нагріву (Монолітний високоефективний теплообмінник з алюмінієво-магнієвого сплаву (AL-MG))						
Наявність насосу	Є						
Наявність розширювального баку	Є						
Вбудований манометр	Є						
Діапазон робочої температури (опалення), °C	30 °C ~ 80 °C (у режимі опалення), 30 °C ~ 60 °C (у режимі підігріву підлоги)						
Максимальна температура теплоносія, °C	80 °C						
Діапазон налаштування різниці температур (гістерезиса), °C	5 °C ~ 30 °C						
Тип панелі керування	Електронний						
Управління за допомогою мобільного додатка (через Wi-Fi або мобільний інтернет)	Є (при встановленні Wi-Fi модуля)						
Термін гарантії на нагрівальний елемент	2 роки						
Термін гарантії на комплектуючі	1 рік						
Комплектність	Електричний котел, Wi-Fi модуль, керівництво з експлуатації, гарантійний талон, інсталяційний комплект						